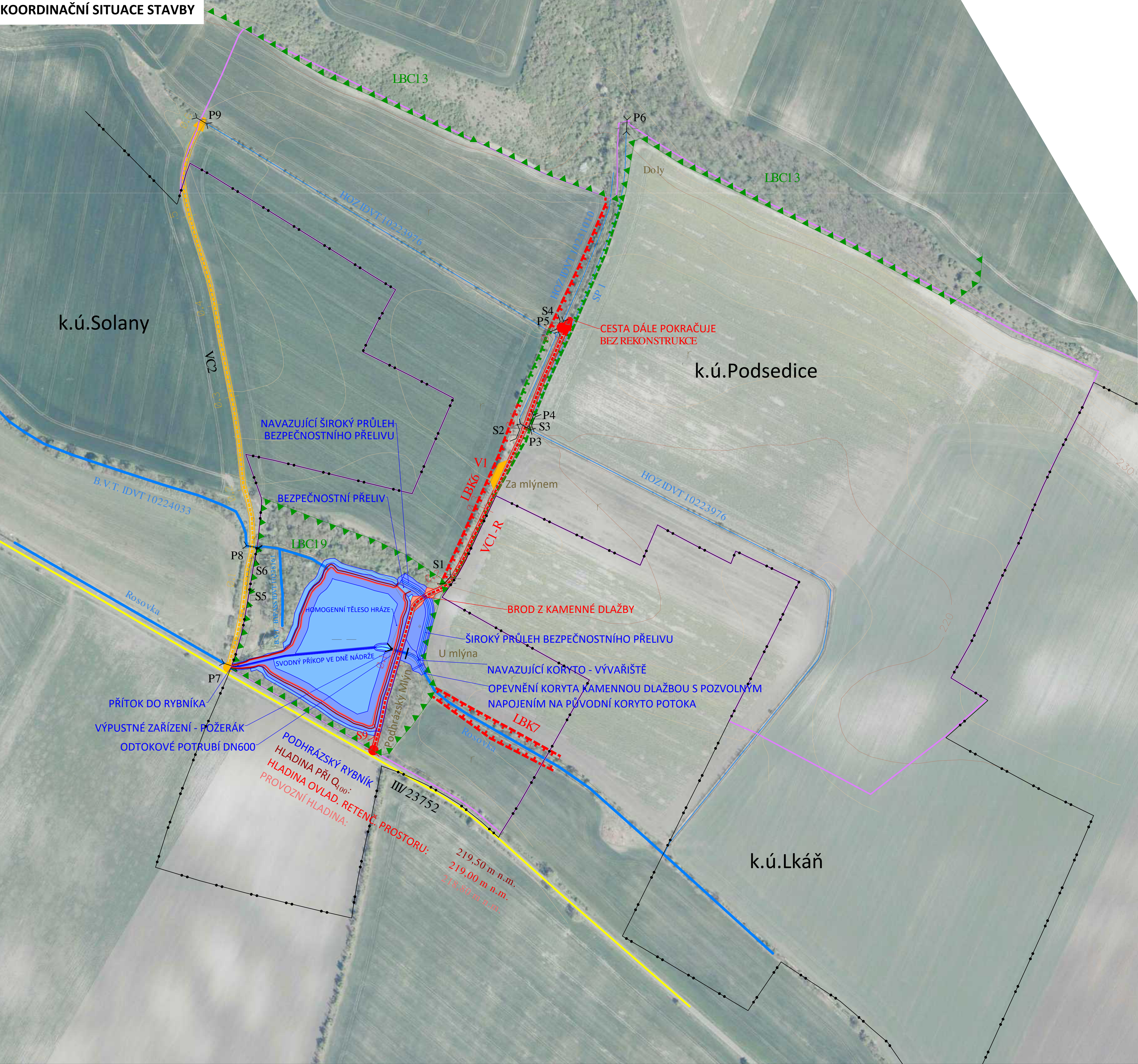


KOORDINAČNÍ SITUACE STAVBY



LEGENDA:

ZÁKLADNÍ ÚDAJE:

- HRANICE PÚ (KoPÚ/JPÚ)

HRANICE KÚ

III/23752

SILNICE I. II. III. TŘÍDY, MÍSTNÍ SILNICE

VRSTEVNICE ZDŮRAZNĚNÁ

VRSTEVNICE ZÁKLADNÍ

VODNÍ TOKY

STÁVAJÍCÍ ODVODŇOVACÍ PŘÍKOPY, PŘÚLEHY

POLOHOVIS

LOKÁLNÍ BIOCENTRUM

LOKÁLNÍ BIODORIDOR

LOKÁLNÍ BIODORIDOR NÁVRH

OPATŘENÍ KE ZPŘÍSTUPNĚNÍ POZEMKŮ:

- VCI-R

OZNAČENÍ CESTY (R-REKONSTRUKCE)
- HC/VC/DC/LC

HLAVNÍ / VEDLEJŠÍ / DOPLŇKOVÁ / LESNÍ
- STÁVAJÍCÍ POLNÍ CESTY
- NAVRŽENÉ POLNÍ CESTY - REKONSTRUKCE
- V1

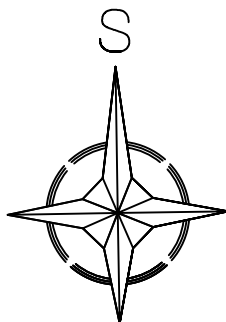
VÝHYBNY
- S6

HOSPODÁŘSKÝ SJEZD

VODOHOSPODÁŘSKÁ OPATŘENÍ:

- NAVRŽENÁ VODOHOSPODÁŘSKÁ OPATŘENÍ (NÁDRŽE, PŘÍKOPY, PŘÚLEHY)
- P3

STÁVAJÍCÍ TRUBNÍ PROPUSTEK



VYPRACOVAL:	ZODPOVĚDNÝ PROJEKTANT:	MANAŽER PROJEKTU:	INGEOS spol. s r.o. Masarykova 2462/55, 415 01 Teplice IČ: 27331083
OBEC:	Podsedice		INGEOS www.ingeos.cz
KATASTRÁLNÍ ÚZEMÍ:	Podsedice		
POZEMKOVÝ ÚŘAD:	SPÚ - KPÚ pro Ústecký kraj - Pobočka Litoměřice		
KRAJ:	Ústecký	OKRES:	Litoměřice
AKCE:	JPÚ v k.ú. Podsedice - obnova Podhrázského rybníka		
ČÁST:	1. Opatření sloužící ke zpřístupnění pozemků		
STAVEBNÍ OBJEKT:	SO 01.01 Vedlejší cesta VCI-R		
OBSAH:	KOORDINAČNÍ SITUACE STAVBY		
DATUM:	1/2022	MÉRITKO:	1:2000
FORMÁT:	8x44	ČÍSLO ZAKÁZKY:	28/2020
STUPEŇ PD:	DTŘ	ČÍSLO VÝKRESU:	2022/1/1-2
PŘÍLOHA Č.:			2